


L'économie circulaire

C'est quoi?

Pour qui?

Comment?

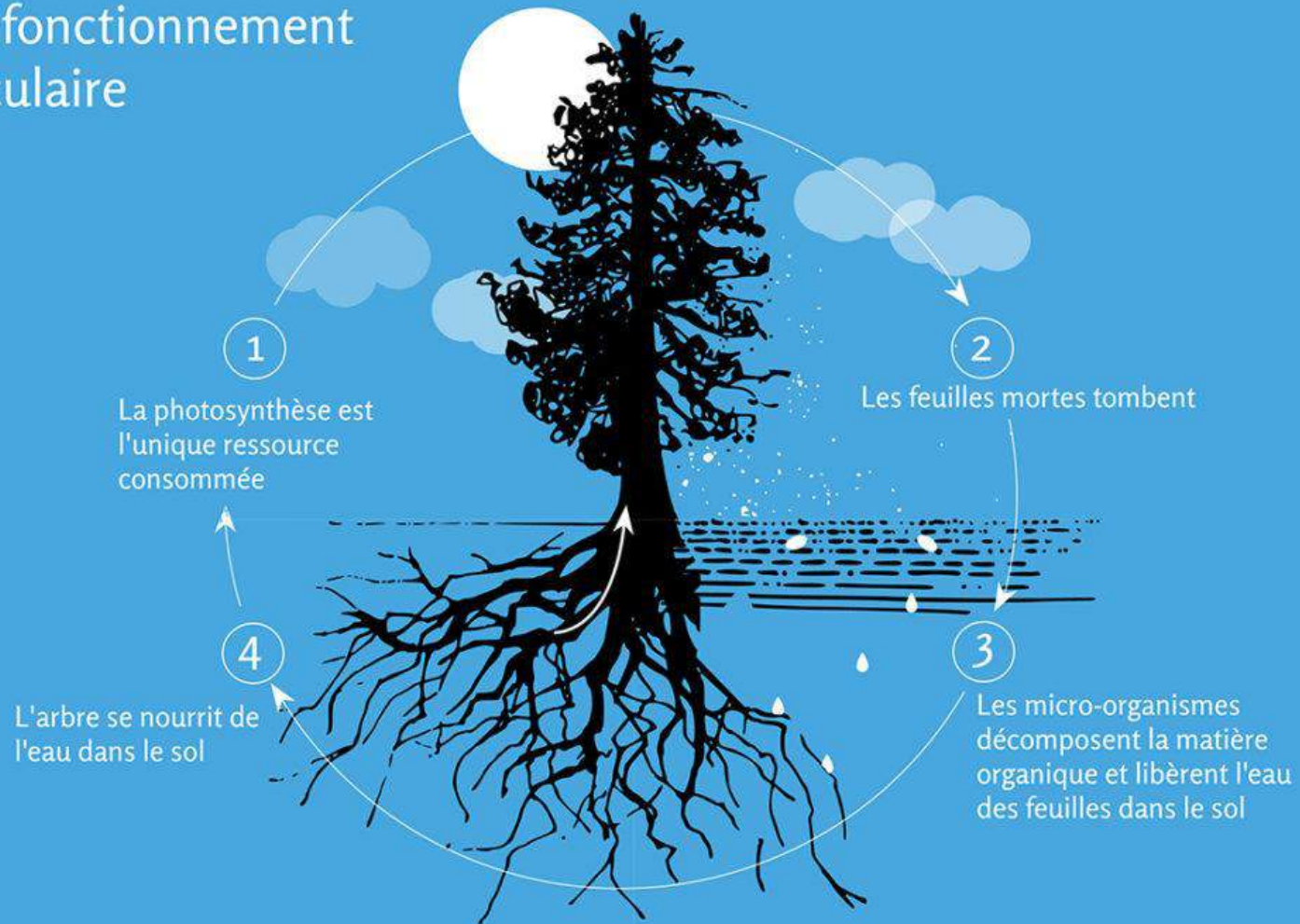
LA RECYCLERIE DE L'EMBARCADERE,
UNE APPLICATION LOCALE



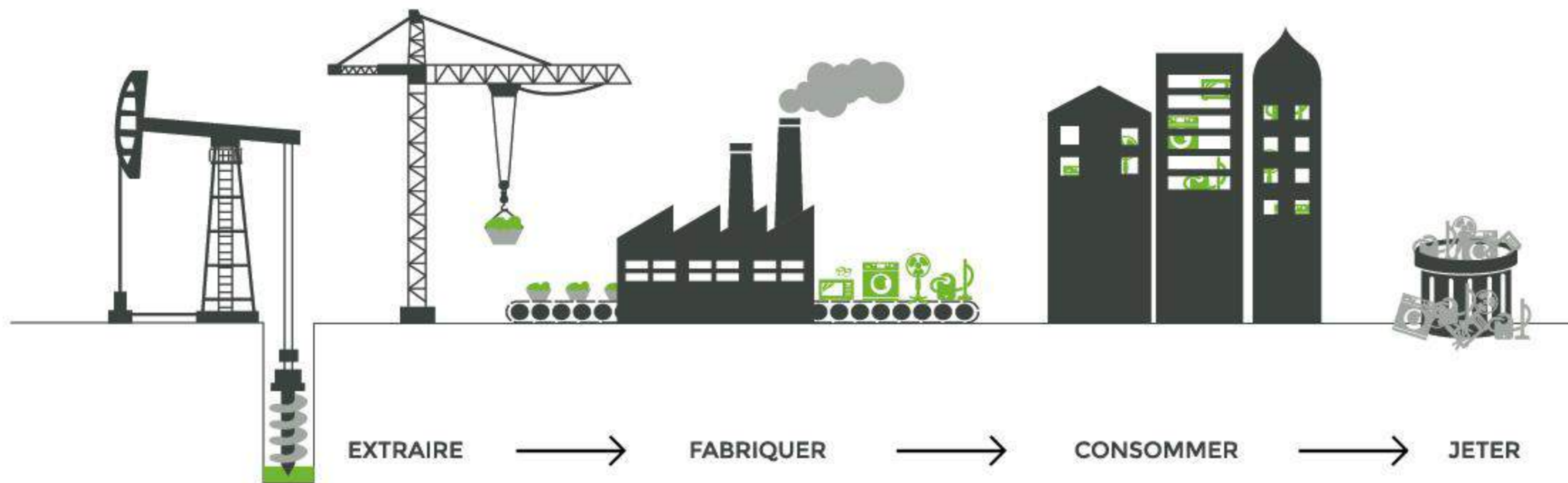
L'économie circulaire est un modèle économique qui vise à **réduire le gaspillage des ressources** et **limiter l'impact environnemental** en s'inspirant du fonctionnement des écosystèmes naturels.

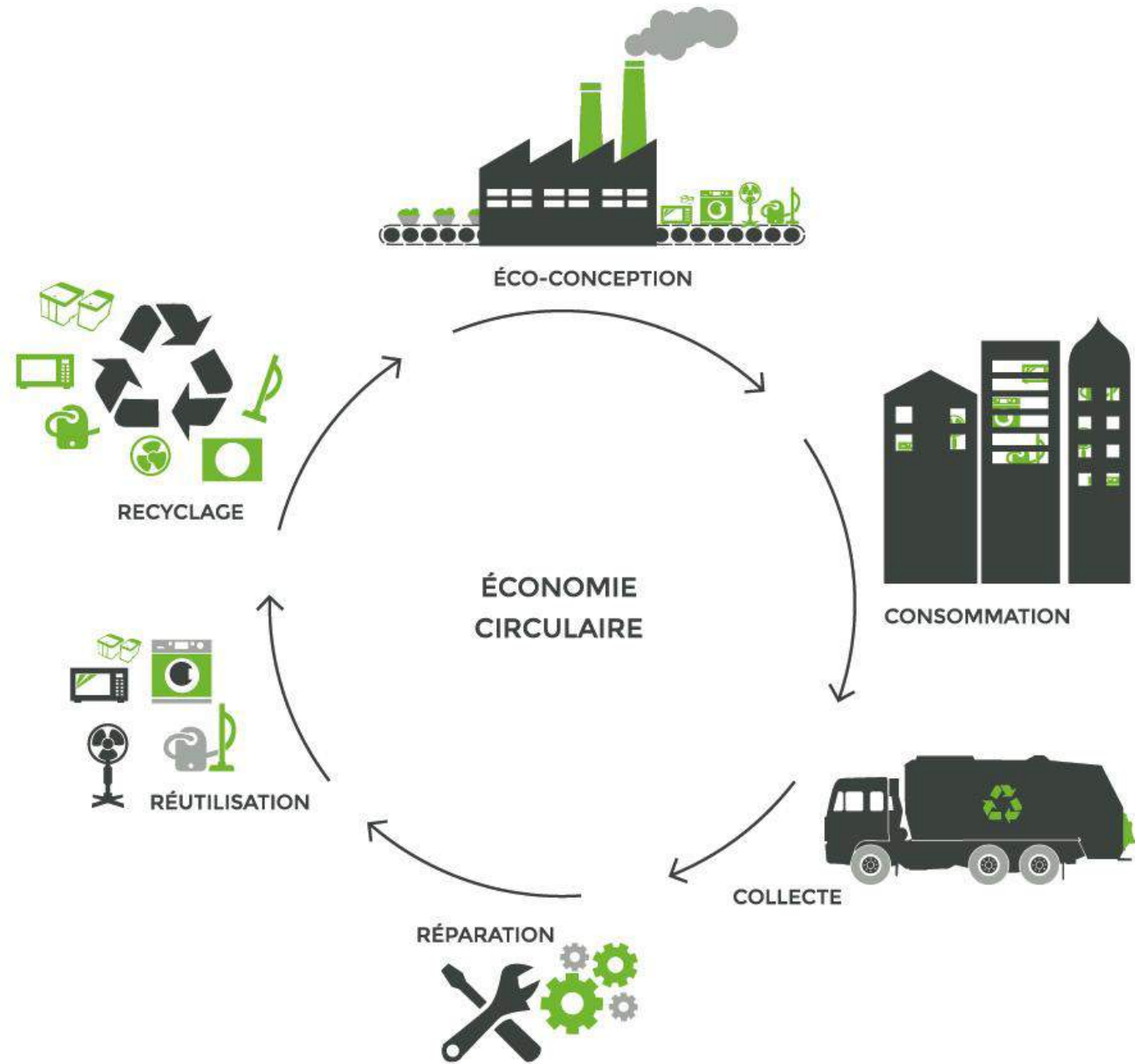
L'exemple de l'arbre:

Un fonctionnement circulaire



ÉCONOMIE LINÉAIRE





L'économie circulaire



LES 7 PILIERS DE L'ECONOMIE CIRCULAIRE

The background is a dark blue gradient with a subtle pattern of small white dots. On the right side, there are several circular graphic elements. A large, semi-transparent scale with numerical markings from 80 to 210 is visible. Below it, there are several concentric circles, some solid and some dashed, with arrows indicating a clockwise direction. These elements suggest a technical or scientific theme.



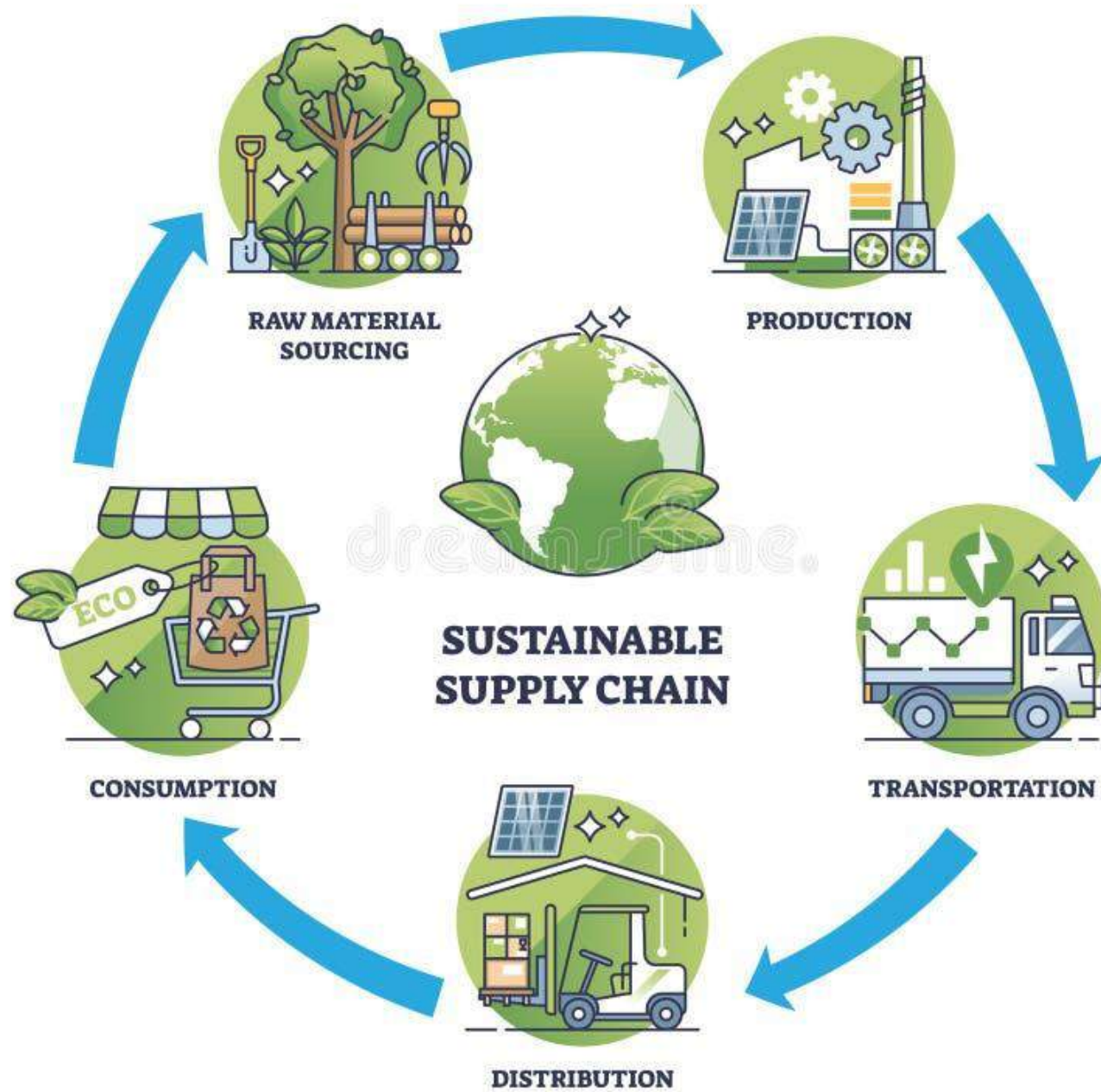
D'après le schéma de l'Ademe

1. Approvisionnement durable (achats responsables)

L'approvisionnement durable concerne le mode d'exploitation et d'extraction des ressources.

Il vise la mise en œuvre d'une politique d'achats responsables destinées à limiter les rejets d'exploitation et l'impact environnemental

- de l'exploitation des matières énergétiques et minérales (mines et carrières)
- de l'exploitation agricole et forestière..



2. Écoconception

Il s'agit de prendre en compte, dès la conception d'un produit ou service, l'ensemble du cycle de vie afin d'en limiter les impacts sur l'environnement.

L'exemple de FAIRPHONE un smartphone éco-conçu

Techno



FAIRPHONE

Éthique, ouvert et
conçu pour durer

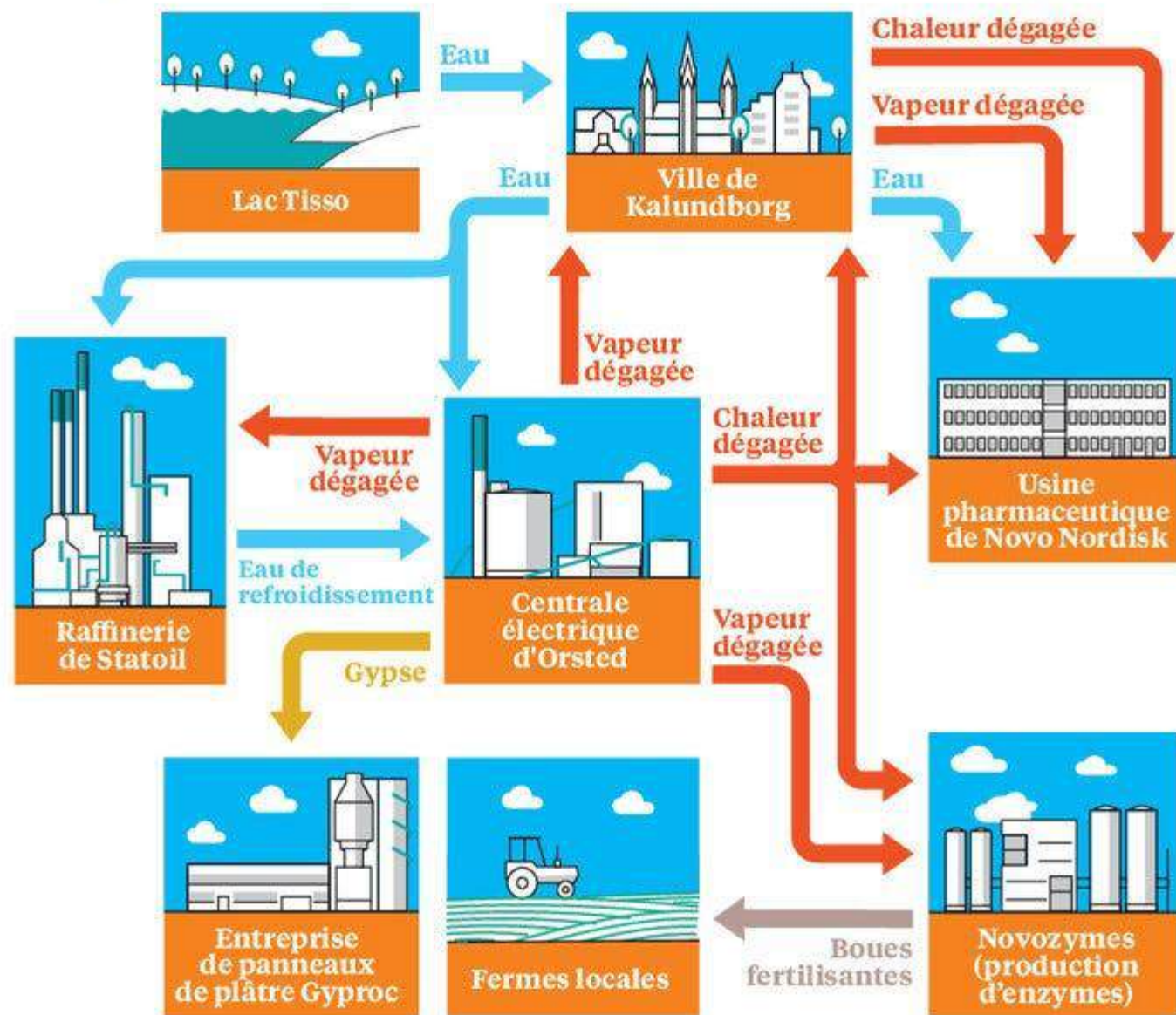


3. Écologie industrielle (et territoriale)

Constitue un mode d'organisation inter-entreprises par des échanges de flux ou une mutualisation de besoins.

- optimiser les ressources sur une zone d'activités
- L'exemple du **parc de Kalundborg au Danemark** :
un écosystème circulaire

La symbiose industrielle à Kalundborg



4. Économie de la fonctionnalité

Cette forme d'économie collaborative privilégie l'usage à la possession

Exemples :

- **jouets en location ou d'occasion : La Bourse aux Jouets, Toy's Us**
- **Le vélo en libre-service ou en abonnement : Vélib', Swapfiets**
- **location d'outils entre particuliers : AlloVoisins et Kiloutou.**



Cette entreprise vendait des lames de scies, elle vend maintenant un usage avec un contrat d'entretien (qui inclut le prêt d'une lame pendant l'affutage).



Cette entreprise ne vend plus un pneu mais un usage routier dans la durée, avec une garantie d'usage et de performance et un accompagnement à l'éco-conduite.



Clarlight, grand prix de l'économie circulaire, vend des ampoules ajustables et réglables et le service qui va avec pour optimiser son éclairage. Vend une qualité d'éclairage.



De la vente de cassettes vidéo au service de streaming à volonté.

5. Consommation responsable

Prise en compte des impacts sociaux-environnementaux au moment d'effectuer un achat,

La prise en compte de ces impacts doit conduire à une consommation raisonnée.

L'exemple de l'application LA FOURCHE :
Manger responsable, local et anti-gaspi

! CONSOMMER RESPONSABLE !

Est-ce que j'ai réellement besoin de ce bien ?

Pas de réel besoin, celui-ci a été poussé par le marketing :
Je n'achète pas

Besoin pour une utilisation occasionnelle :
Je loue ou j'emprunte

C'est un réel besoin :
J'achète, mais je me pose les **bonnes questions.**

Quelles sont les **différentes alternatives** ?

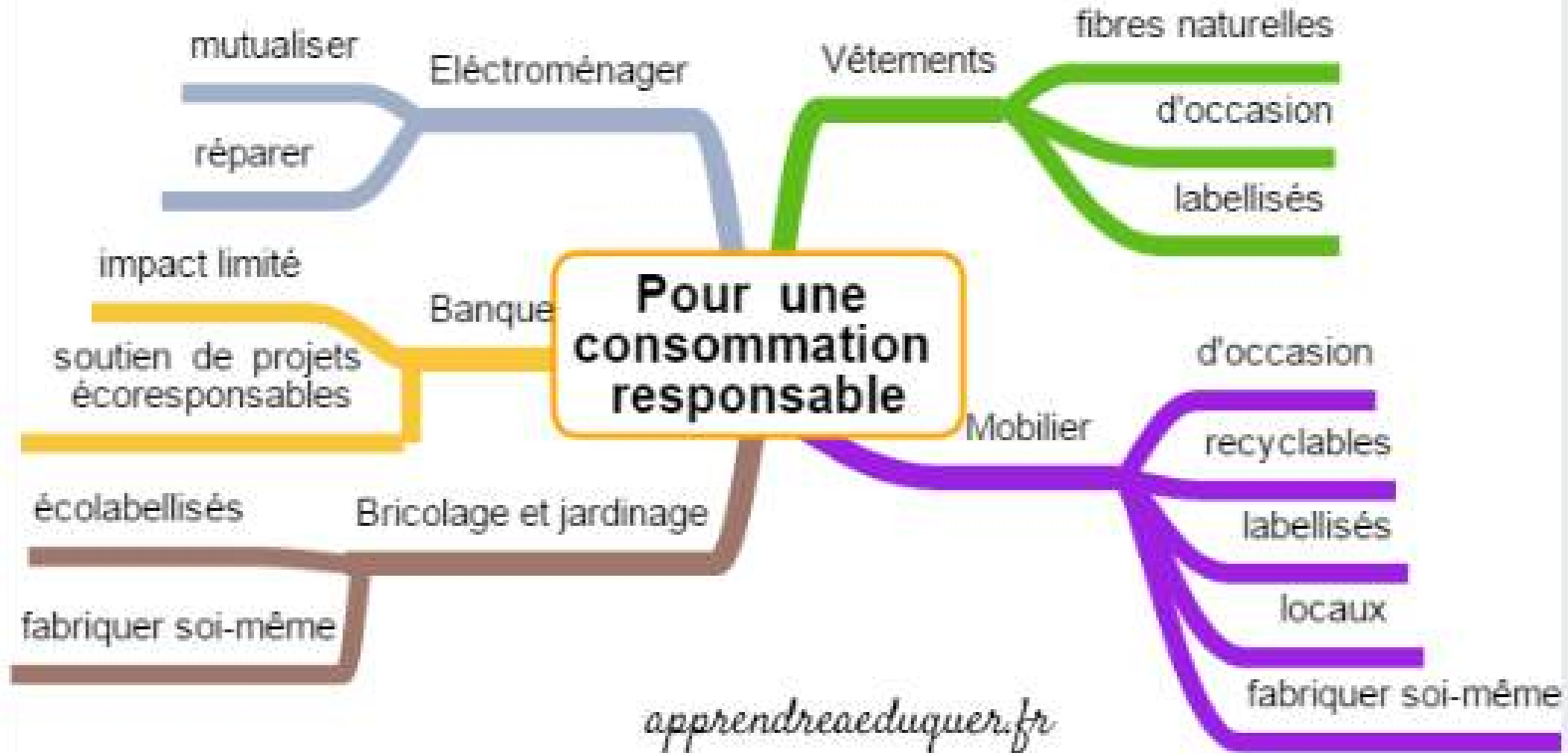
Je prends en compte un ou plusieurs de ces critères :

- Peu ou pas d'emballages
- Matériaux facilement recyclables
- Présence de labels environnementaux
- Indice de réparabilité,
- Etc.

Liste non exhaustive car cela dépend du bien de consommation en question. L'idée est de repenser ses habitudes de consommation.

Est-ce de **bonne qualité** ? Je privilégie la bonne qualité pour prolonger la durée de vie de mon bien

Consommer responsable ne s'arrête pas à limiter la production de déchets, mais à prendre en compte les aspects environnementaux et sociaux dans leur ensemble.



6. Allongement de la durée d'usage

Passer par le recours du consommateur à la réparation, à la vente, au don, ou à l'achat d'occasion dans le cadre du réemploi et de la réutilisation.

Exemples du

Résau ENVIE : Réparer, réemployer et recycler l'électroménager

Repair café: Réparer ensemble pour éviter le gaspillage






SERVICE NUMÉRIQUE

**REPAIR
CAFÉ** 

Entrée libre et gratuite

**NE JETEZ PLUS,
RÉPARONS
ENSEMBLE
AUTOUR D'UN
CAFÉ !**



Le Pays de Mormal a élargi ses ateliers de réparation ! En plus des appareils informatiques, vous pouvez aussi y apporter vos objets du quotidien pour leur offrir une seconde vie.

Rendez-vous
DE 9H30 À 11H30

Tiers-lieu du Quesnoy
Centre Lowendal
(1^{ère} porte à gauche / 1^{er} étage)
3^{ème} samedi du mois


LE QUESNOY

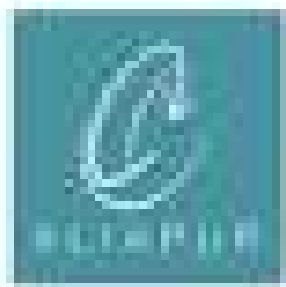


7. Recyclage, fin de vie produit

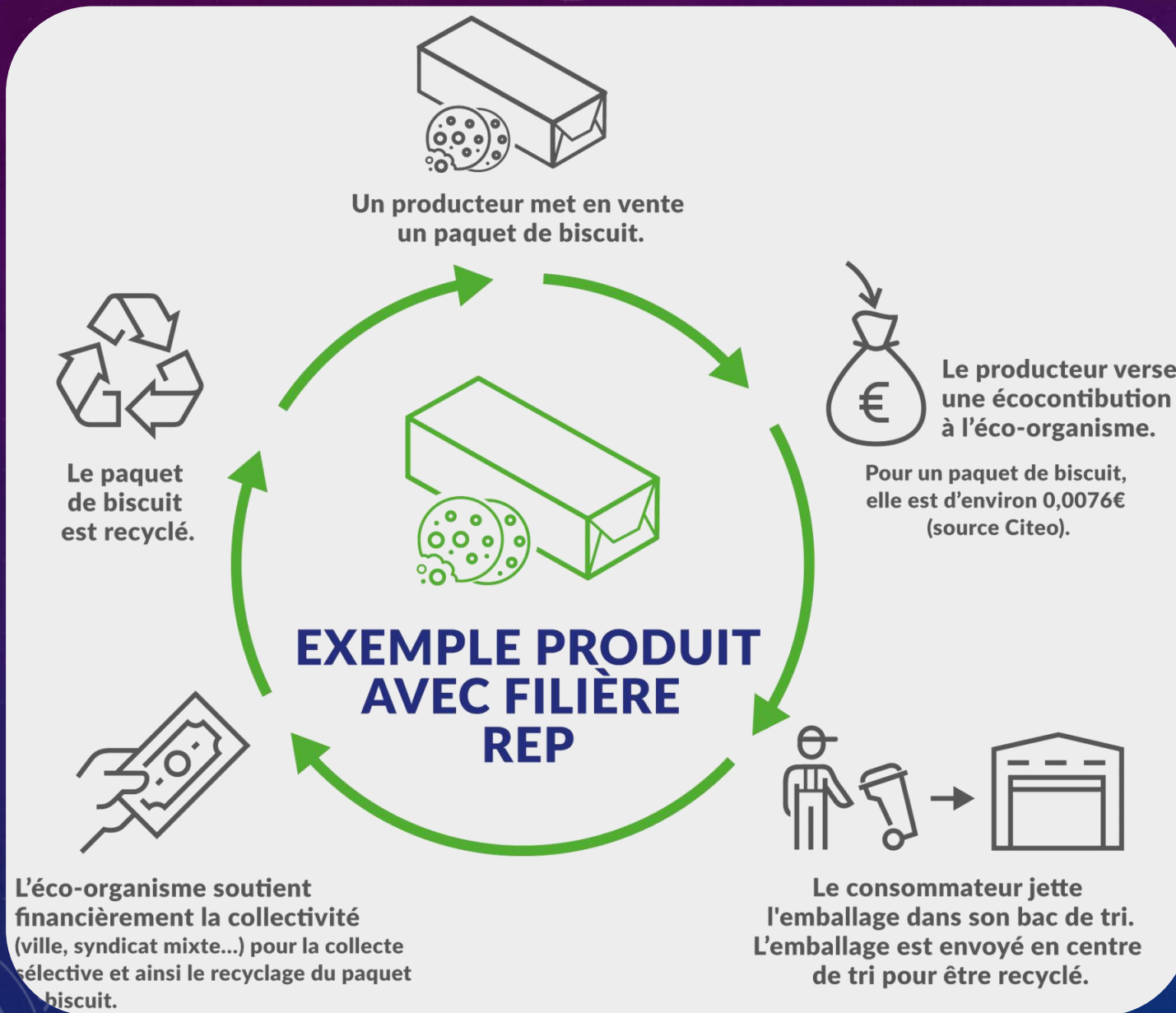
Traitement et valorisation des matières premières contenues dans les déchets collectés en vue de leur réutilisation dans de nouveaux produits

Exemple des Eco organismes:



REP =

Responsabilité
Étendue du
Producteur



Le produit est recyclé et ainsi le recyclage du produit (ville, syndicat mixte...) pour la collecte sélective.

Le produit est recyclé et ainsi le recyclage du produit (ville, syndicat mixte...) pour la collecte sélective.

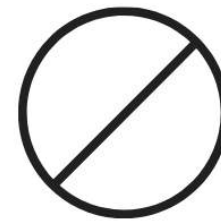
L'économie circulaire : un cercle vertueux pour demain

“L'économie circulaire n'est pas une option, mais une nécessité.”

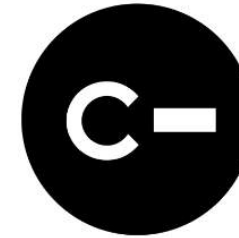
La sauvegarde de la maison commune : encyclique Laudate si

Mise en application simple avec la règle des 5 R:

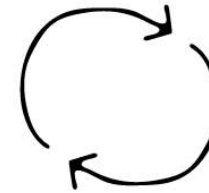
Refuser



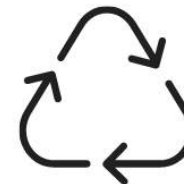
Réduire



Réutiliser



Recycler



**Rendre à
la terre**



Une application concrète sur notre territoire:

La RECYCLERIE des Chantiers Valoristes à La RAVOIRE



Recyclerie ou Ressourcerie :

*Lieu solidaire et écologique qui **collecte, valorise et revend** des objets, matériaux ou déchets (meubles, vêtements, électroménager, etc.) en leur offrant une seconde vie. Son objectif : **réduire les déchets, sensibiliser à l'économie circulaire et créer des emplois locaux** (souvent en insertion).*

3 mots-clés :

- ✓ Réemploi (réparation, revente)
- ✓ Éducation (ateliers, sensibilisation)
- ✓ Social (emplois solidaires, accessibilité)

Chiffres clefs 2025

- 2 encadrants techniques
- 1 chargé d'accompagnement socio professionnel
- 2 services civiques
- 18 à 22 salariés en insertion

- CA 700 €/ jour
- 194.000 €

- 50.000 objets vendus 88 tonnes
- Valorisation 60%
- Prix moyen d'un article 3,5 €
- Panier moyen 11,5 €



Impact social:

- 450 heures de formation/an
- Activation des dépenses passives (URSAFF, TVA...)
- 78% de retour à l'emploi env 7 personnes par an
- **Création de lien social** (ateliers de réparations, évènements, présence sur le marché de la Ravoire, partenariat Maison du Cancer, CCAS....)
- **Pédagogie du réemploi**
- **Liens avec les collectivités**



QUESTIONS

The background features a dark blue gradient with a subtle pattern of white stars and light blue dots. On the right side, there are several technical diagrams in white. These include a large circular gauge with a scale from 0 to 210, a smaller circular gauge with a scale from 0 to 100, and various dashed and solid lines representing paths or orbits. The overall aesthetic is clean, modern, and technical.

Merci de
votre
attention

