

SESAME



autisme

RHONE-ALPES

Maison d'Accueil

Spécialisée

L'Orée

de Sésame

PARKING SALARIÉS



SESAME

URGENCES

SITUATION AU REPERTOIRE SIRENE

À la date du 14/05/2026

Description de l'entreprise	Entreprise active depuis le 01/01/1981
Identifiant SIREN	776 467 102
Identifiant SIRET du siège	776 467 102 00104
Dénomination	FOL DE SAVOIE
Catégorie juridique	9220 - Association déclarée
N° RNA ¹	W732003530
Activité Principale Exercée (APE)	55.10Z - Hôtels et hébergement similaire
Appartenance au champ de l'ESS ²	Oui
Appartenance au champ des sociétés à mission	

Description de l'établissement	Etablissement fermé depuis le 31/12/2003
Identifiant SIRET	776 467 102 00039
Adresse	LES TOURNELLES DU COL DE GRANIER 73190 SAINT-BALDOPH
Activité Principale Exercée (APE)	55.2E - Code indisponible

HISTOIRE



L'Orée de Sésame



 Vue aérienne







SESAME



autisme

ACCUEIL











INFIRMERIE



Salle à manger



Remise des Certificats Nationaux d'Intervention en Autisme à l'Orée de Sésame



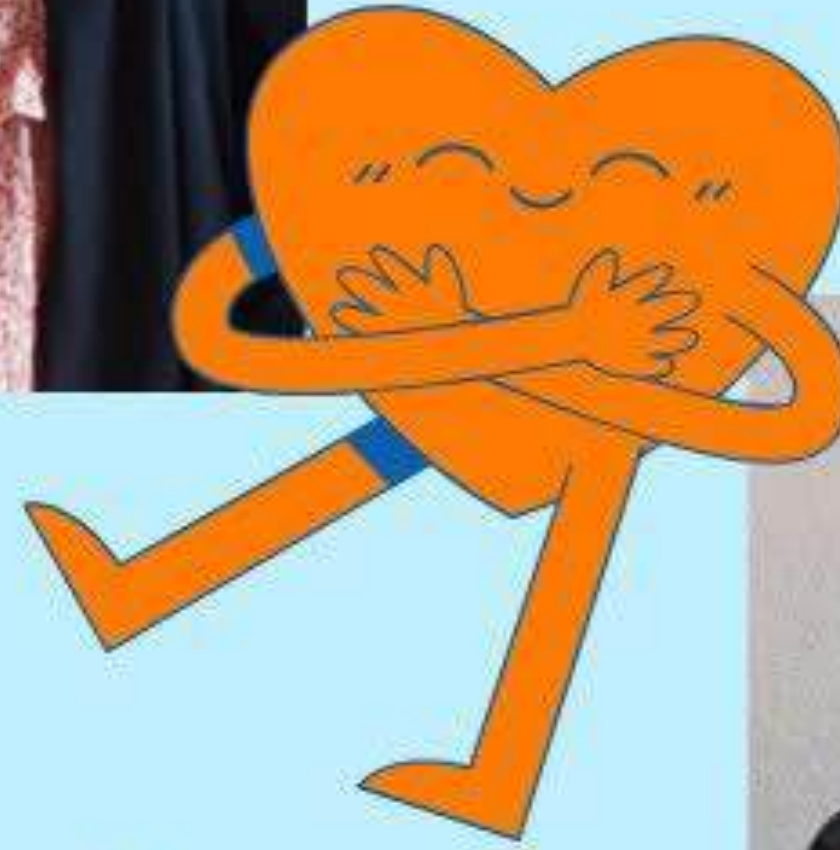
Le jeudi 22 janvier, 13 professionnels de l'Orée de Sésame ont été officiellement certifiés CNIA (Certificat National d'Intervention en Autisme). Un temps fort, porteur

de sens, qui vient saluer un parcours de formation exigeant et un engagement quotidien auprès des personnes accompagnées. Bravo à eux pour leur implication. Cette certification n'est pas une finalité, mais le début d'un chemin où la posture professionnelle se nourrit de réflexivité, de questionnement permanent et d'une mise à jour continue des connaissances. Merci à A+ Autorégulation pour l'accompagnement de qualité, ainsi qu'à l'ARS Auvergne-Rhône-Alpes, et plus particulièrement à la délégation territoriale de la Savoie, pour leur appui précieux.



le 13.04.2026

Ouverture



Le PCPE L'Orée de Sésame ouvre ses portes. Une équipe pluridisciplinaire dédiée aux adultes autistes en situation complexe, sur l'Ouest savoyard.









4 chambres

4 chambres

accueil / séjour